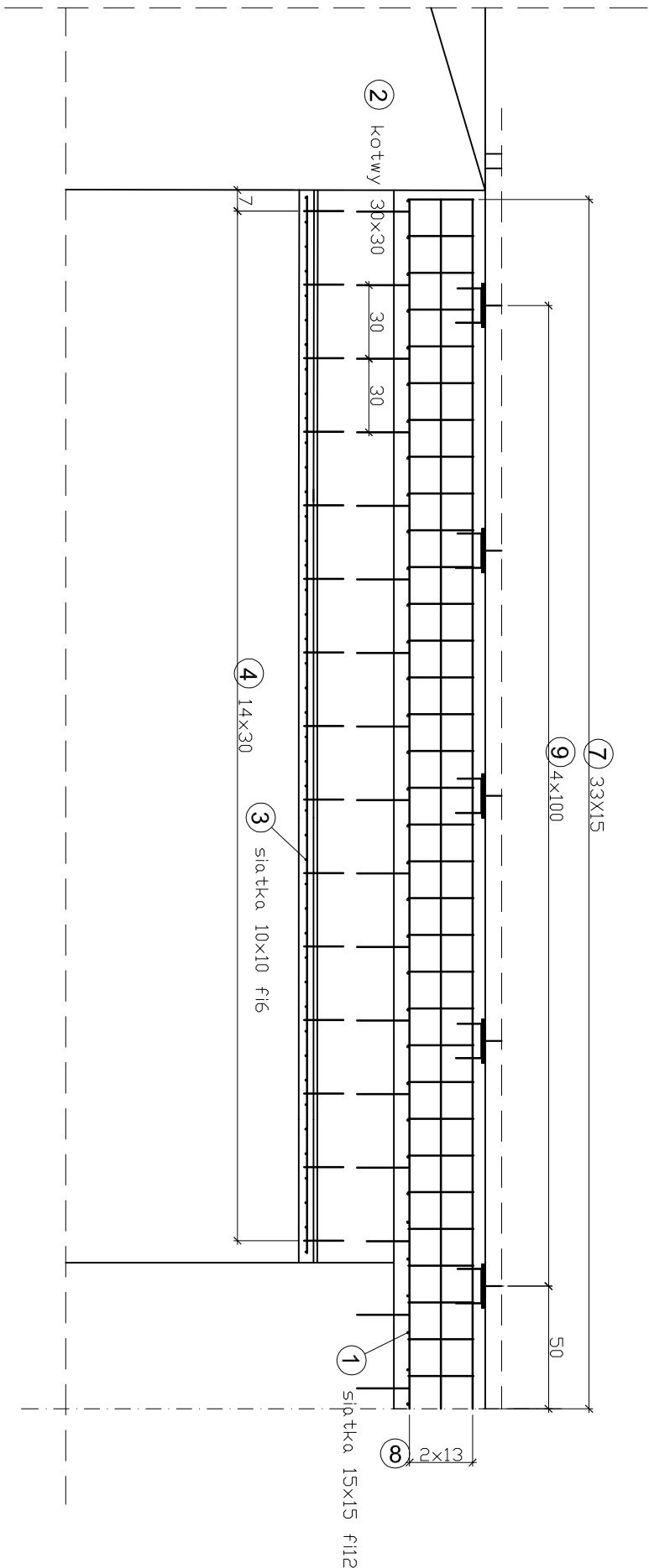
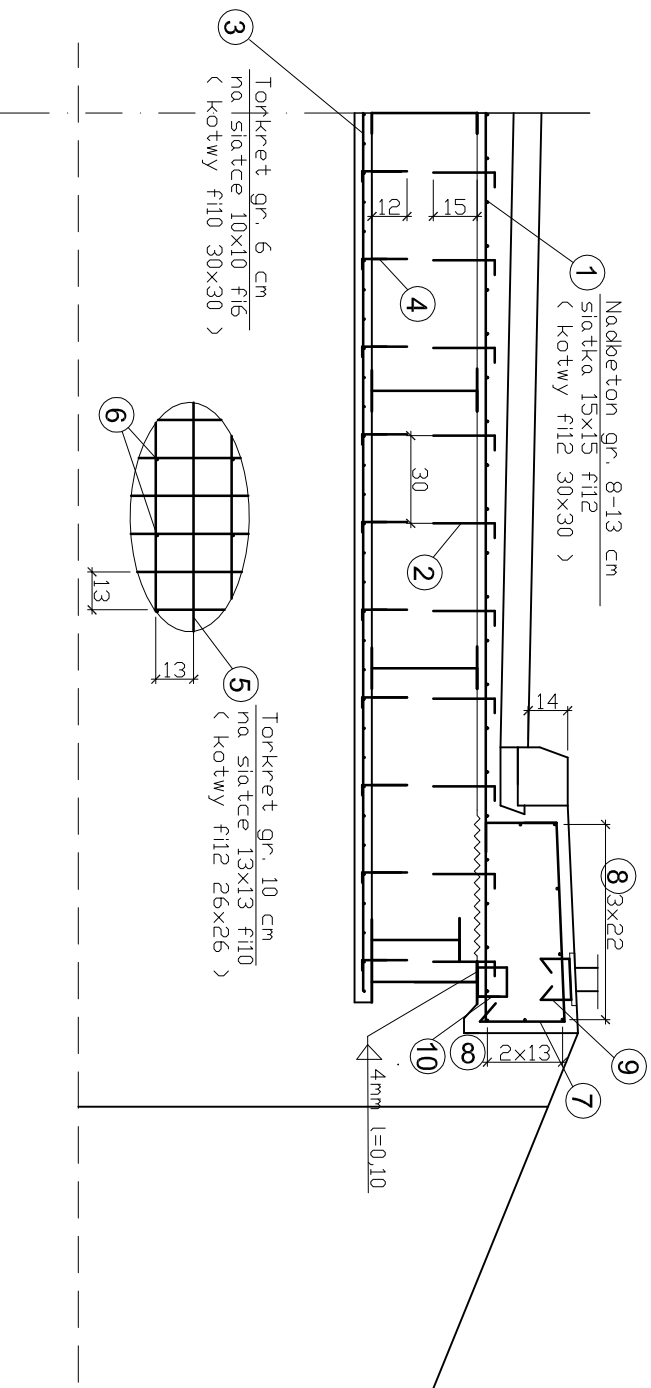


Widok z boku



Przekrój poprzeczny




Zestawienie stali

				L (m)		
Nr	fi	szt.	L (m)	fi 6	fi 10	fi 12
1	12	siatka 15x15	56,0 m ²			880
2	12	734	0,27			198
3	6	siatka 10x10	-52,9 m ²	1058		
4	10	588	0,20		118	
5	10	siatka 13x13	-71,6 m ²	1103		
6	12	1060	0,22			233
7	10	140	1,39		195	
8	12	14	10,54			148
9	12	40	0,46			18
10	12	70	0,44			31
Długość całkowita (m)				1058	1416	1508
Ciężar 1 m (kg)				0,222	0,617	0,888
Ciężar ogółem (kg)				235	874	1339
Ciężar całkowity (kg)					2448	

STAL WALCOWANA 1360 - 2x10,58 m x 76,1 kg/m = 1610 kg

Beton C25/30
Stal BSt500S

			
<p style="text-align: center;">BIURO USŁUG PROJEKTOWYCH I NADZORU Danuła Zubrzycka 75-810 Koszalin ul.Kaczeńców 22</p>			
Nazwa i adres inwestycji	Przebudowa drogi gminnej nr 165006Z Niemica-Bartolino - remont mostu przez rzekę Bielawa w miejscowości Niemica		
Lokalizacja	działki: nr 308/1 obręb Niemica, nr 69, 74 obręb Bartolino		
Tytuł rysunku	ZBROJENIE		
	Imię i nazwisko	Nr uprawnień	Podpis
Projektant branża mostowa	mgr inż. Roman Zawodziński	A/PB/8300/6/84	Rysunek nr
Sprawdzający branża mostowa	mgr inż. Iwona Gabryjotek	A/PB/8300/5/84	6.M